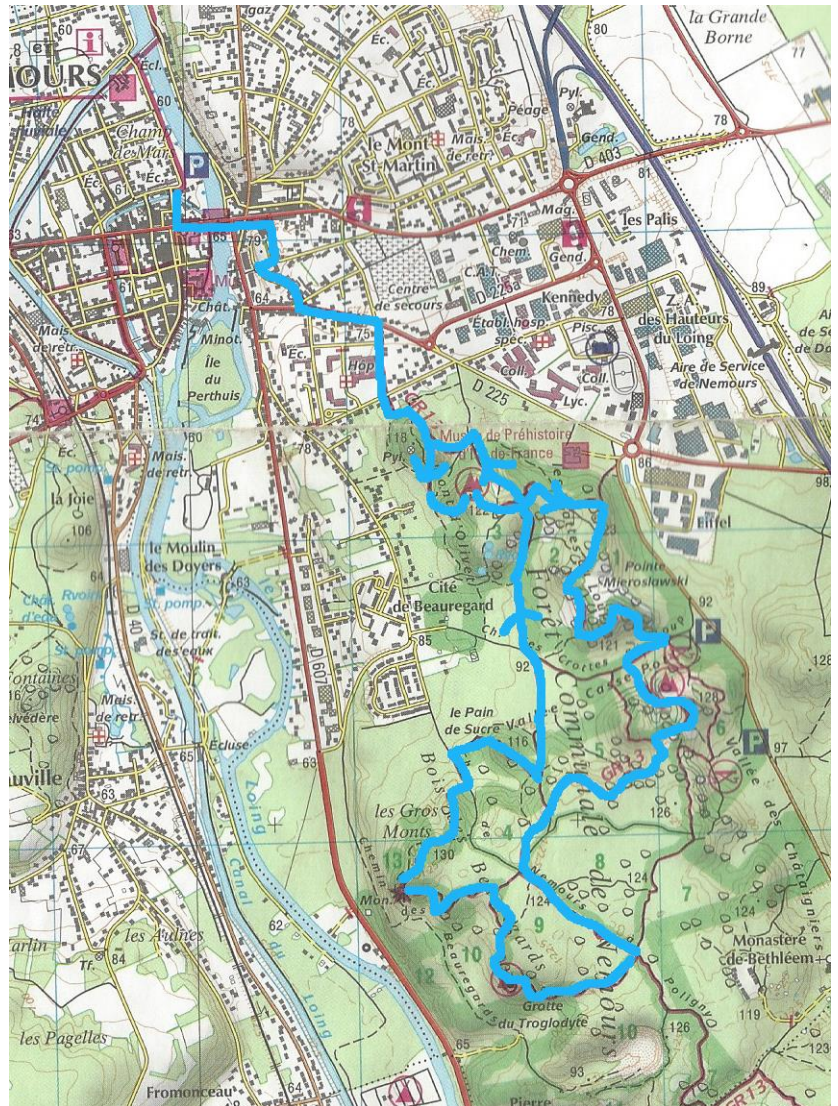


Randonnée en forêt de Nemours

Par Gérard Bourdaud

La forêt communale de Nemours n'est guère fréquentée par le GUMS, alors qu'elle est d'un accès commode par l'autoroute A6 ou le chemin de fer. Le site bleau.info n'y recense pas moins de six « lieux grimposables » (mentionnés ici en italique). La boucle proposée se parcourt en 3h30 et donne un bon aperçu du massif. Techniquement, elle est du niveau d'un sentier Denecourt.

Depuis le centre-ville de Nemours (stationnement gratuit au Champ de Mars, sur les bords du Loing), suivre le GR13 qui franchit la rivière. Traverser l'esplanade du Châtelet, face au château. Laisser l'hôpital à droite et s'engager dans la forêt. On passe successivement au *Mont Olivet*, aux *Mammouths* et dans la *Vallée Casse-Pot*. Le GR rejoint le large chemin de Nemours à Poligny, que l'on suit sur 500 m vers le SE, jusqu'à couper le sentier jaune. Prendre à droite ce sentier, qui amène au bord de la platière. Il conduit au *Troglodyte*, puis à *Beauregard*. Le sentier revient progressivement vers l'est, franchit le Pain de Sucre et rejoint un large chemin qui se dirige plein N. On atteint un collu proche du Mont Olivet, où l'on croise l'itinéraire aller. Après une brève descente, on oblique à gauche pour retrouver le GR13 et le point de départ.



Isatis – Yvon Lagadec