

- RdV: A 250 m de la barrière, par l'allée qui mène aux rochers, à la pancarte Carrefour de la Canche, prendre à gauche (Sud) le chemin qui amène au Chemin de la Vallée d'Arbonne (pancarte retour itinéraire jaune). Le prendre à droite et le suivre sur 560 m, jusqu'à une sente bien tracée qui monte à flanc. Au sommet traverser le Chemin de la Maison Poteau pour redescendre sur le Chemin des Cassis. Le prendre à droite et continuer la descente. Sur le plat, dans une zone moins arborée, le départ du circuit orange se situe à 80 m à droite, et le RV est à la hauteur du n°5.
- Circuits Orange n°1, AD+ (à Droite du Chemin des Cassis, long circuit historique); Orange n°2, AD (à gauche du Chemin des Cassis); Bleu D+; Noir/blanc ED-.
- À proximité : Pignon Poteau: Jaune PD-. Orange AD-

Dimanche 5 mars 2023

CHAMARANDE

- Accès: Prendre l'A10 jusqu'à la sortie 5 (Monthéry/Etampes/Orléans), puis la RN20 jusqu'à la sortie Etrechy, puis tout de suite à gauche vers Chamarande que l'on traverse en direction de Lardy. Passer sous le premier pont à gauche sous la voie ferrée en face de l'entrée du château de Chamarande. Parking.
- À pied : 500 m depuis Chamarande (RER C, direction St Martin d'Etampes, 50')

- RdV: du parking, suivre un chemin le long de la voie ferrée, direction Lardy. Au niveau d'une dalle (dalle P.O.) avec les départs de deux circuits (dont le Rouge), monter à gauche jusqu'à une clairière près du n° 42 Orange.
- Circuits: 2 Blancs EN; Caramel EN; Jaune PD; Orange AD; Bleu Ciel D; Bleu D; Rouge TD; Blanc ED.

Dimanche 12 mars 2023

DÉSERT D'APREMONT

Accès : A6 sortie Fontainebleau, puis N37 jusqu'au carrefour de l'Epine. Parking sur la droite de la Nationale. À vélo : 8 km depuis Bois-le-Roi (train Gare de Lyon, direction Montargis ou Montereau, 35')

RdV: Du parking, suivre vers le SE la Route de Clair-Bois jusqu'au carrefour du même nom (on peut aussi rejoindre le carrefour de Clair-Bois depuis le parking du Bas-Bréau à Barbizon). Poursuivre la route de Clair-Bois sur 250 m. 10m après avoir laissé à droite la Route des Chouettes, prendre une sente à gauche vers l'intérieur du massif (NE). La suivre sur ~ 30 m, puis à une bifurcation prendre la sente de droite qui monte la pente (encore ~30 m). Une fois la crête atteinte, le départ du circuit jaune se situe environ 30 m à droite, et le rdv dans une clairière, près des N° 7-8-9 jaune.

Circuits: Jaune PD-; Orange AD; Bleu D+.

À proximité : Envers d'Apremont: Jaunes PD; Orange AD; Rouge TD.

PUISELET MONT SARRASIN CIRCUIT BLEU

Par Georges TSAO

Ce circuit a été repris par François Louvel en 2011 à partir d'un ancien tracé noir de Jacques Vayr membre du Club montagne de Nemours Saint Pierre et en ajoutant quelques numéros.

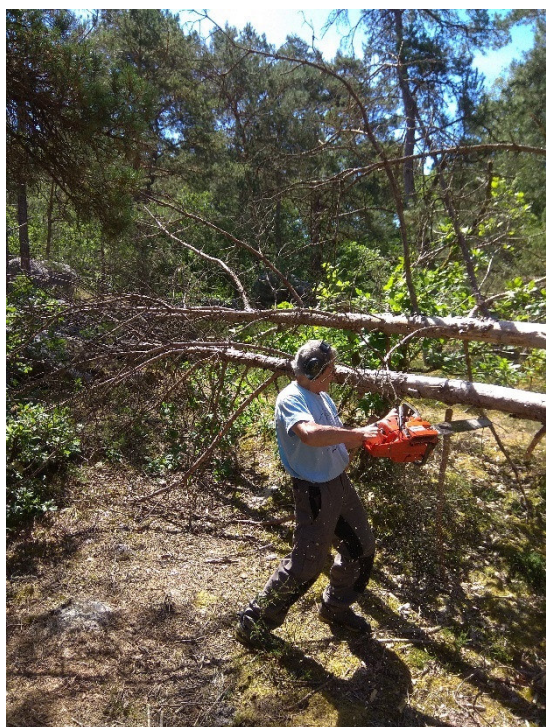
J'ai effectué la réfection de ce circuit augmenté de quelques voies au cours de l'été 2022.

Avec l'aide de nombreux gumistes et amis du Club FSGT de Grimpe 13 nous l'avons brossé et nettoyé. J'ai continué avec l'aide de Serge à brosser quelques blocs bien moussus du versant nord afin de conserver l'intégralité du circuit.



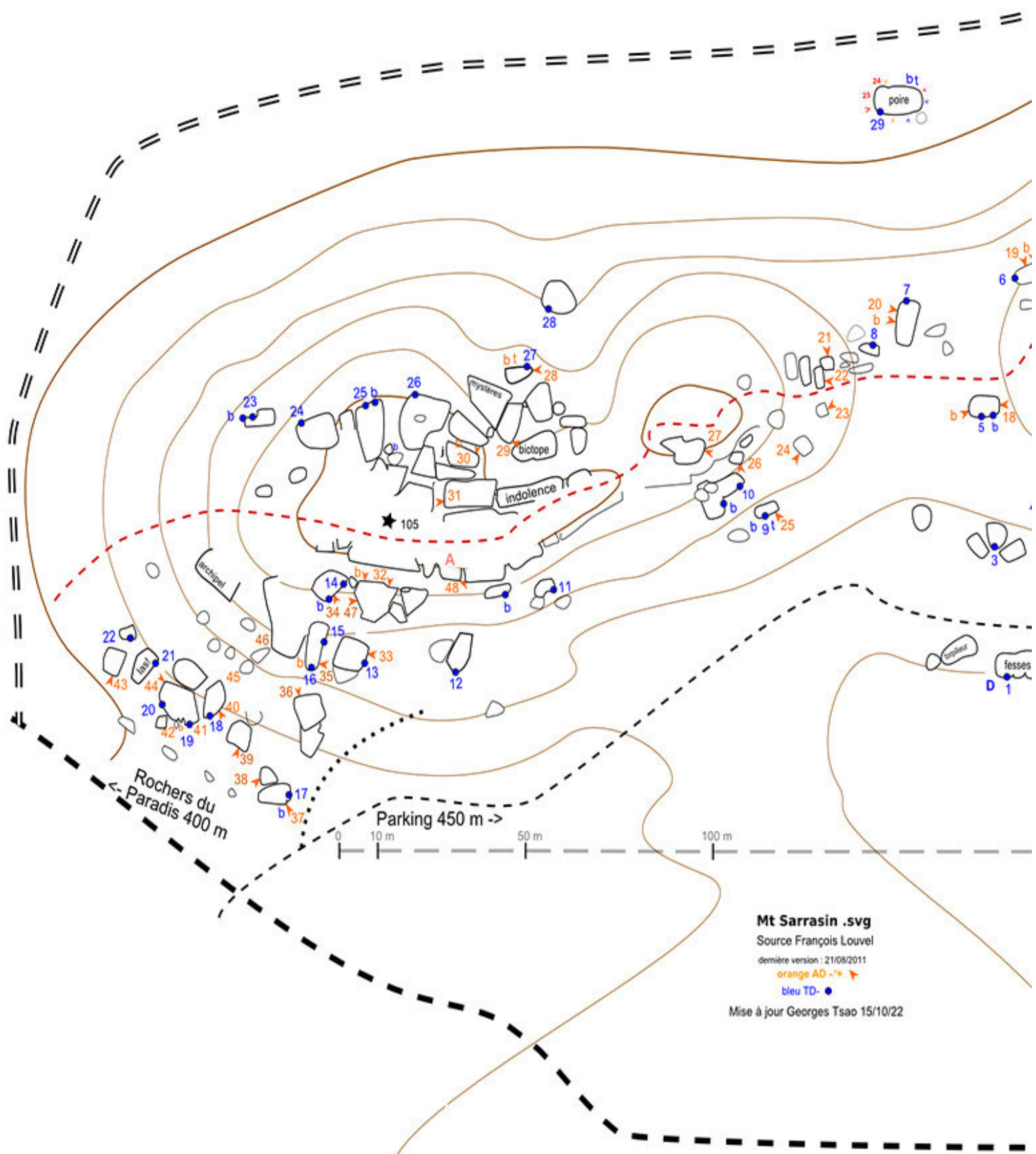
Il faudra certainement encore se munir d'une brosse pour pouvoir grimper certains blocs, mais cela représente un beau challenge à relever pour le parcourir en entier.

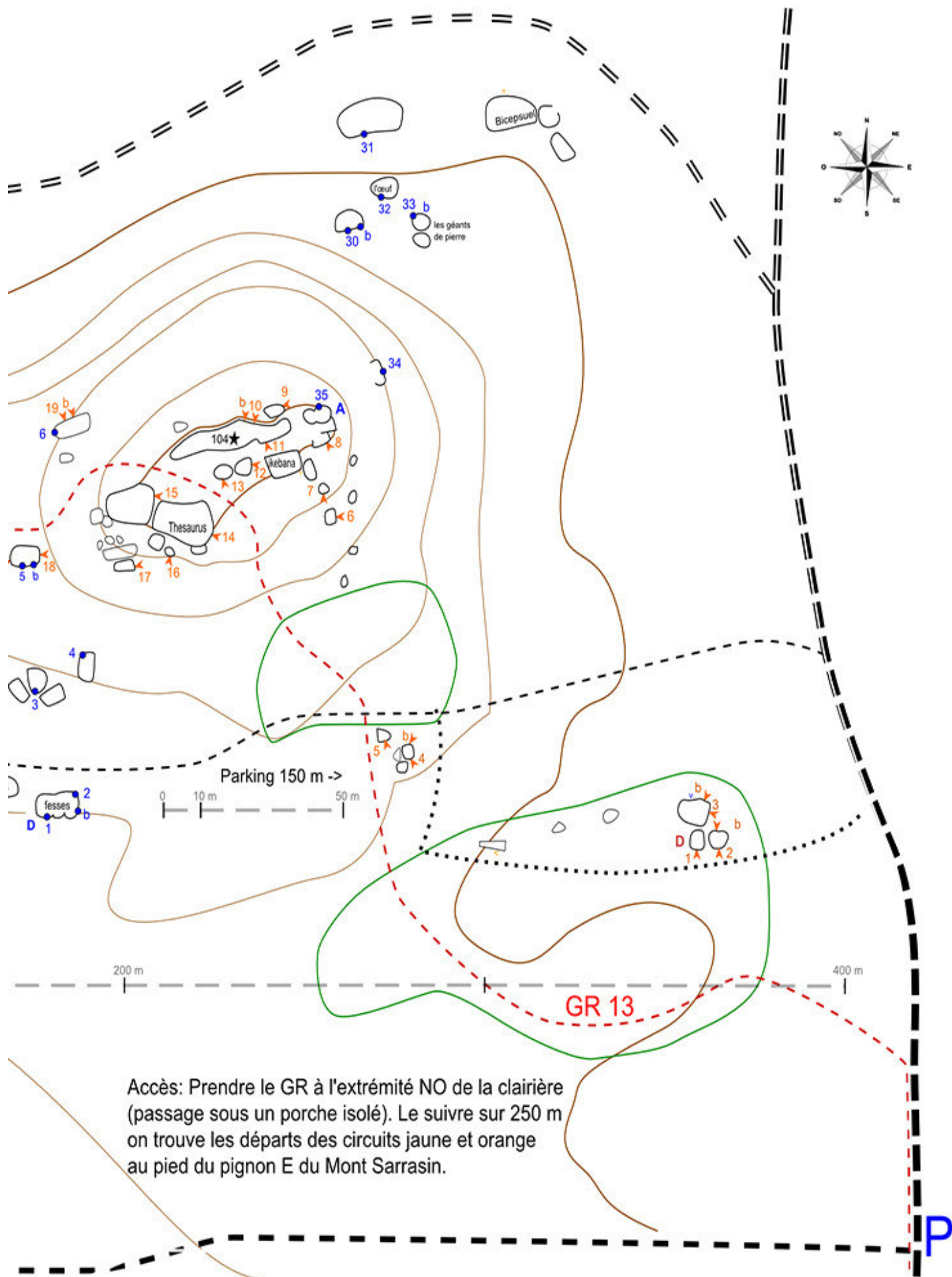
C'est un très beau circuit, l'objectif n'est jamais trop haut ni exposé, seule exception le numéro 14, haut mais la sortie est facile. Les bis par contre peuvent l'être. Certains blocs de la fin sont hauts mais ne sont pas difficiles.



Puisselet Sarrasin bleu TD-

1	5-	Le Pilier Plié
2	4	Le Surplomb de la Baignoire
3	4	
4	5-	L'Œil du Chauve
5	4+	La Dalle de la Morsure
5b	5-	Le Surplomb de la Morsure
6	4-	La Fissure de la Vieille Fille
7	4	La Fissure Nord de la Dalle aux Singes
7b	5+	La Fissure Nord de la Dalle aux Singes (gauche)
8	5-	Noir Bleu Vert
9	5-	La Petite Fresque
10	4+	La Caroline (par le surplomb de droite)
10b	4-	La Caroline par le Pas du Chat
11	3+	La Vaillot
11b	4+	L'Eperon Face Sud
12	4+	Le Ressort
13	4	La Dalle du Bolide
14	5	Le Bac à Fleurs
14b	5-	La Dalle de l'Etau
15	4	La Titus
16	3+	Le Bolide par le pilier du Pin
16b	5-	Eldorado
17	5-	Chnikchnic
17b	3	La Râpe à Genoux
18	4+	La Vaseuse
18b	5-	La Vaseuse (direct)
19	5-	Fizzure
20	4+	La Grotte de Lascaux
21	5-	Never Mind
22	5	Réta
23	4+	Le Pilier de Feuillet
23b	4+	Le Feuillet (droite)
24	5-	Grattons
25	4-	
26	4	Bonne lecture
27	5	L'Isolée Belle Envolee
28	4+	Le Surplomb Sud
28b	6a+	Poire au Bleu
29	5	
29b	6a	Julius César
30		
31		
32		
33	4	Les Géants de Pierre
33b	5	
34	4-	





Accès: Prendre le GR à l'extrémité NO de la clairière (passage sous un porche isolé). Le suivre sur 250 m on trouve les départs des circuits jaune et orange au pied du pignon E du Mont Sarrasin.